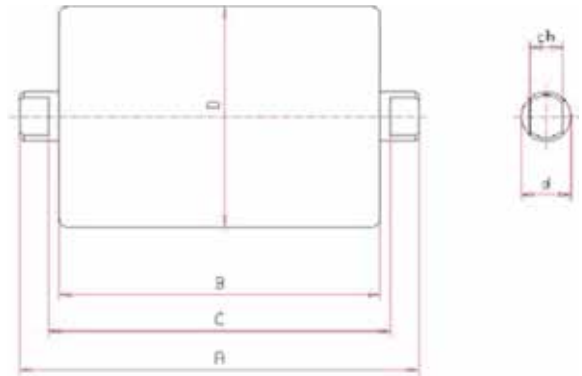
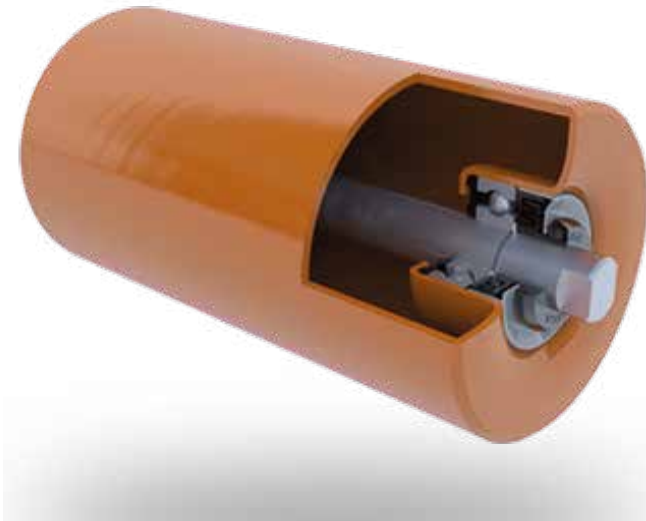


RODILLO LISO \varnothing 60/15 mm (con tornillos)
FICHA TÉCNICA

El rodillo liso está fabricado con un tubo de acero de 3 mm de espesor, con rodamientos 6202, sellado labiríntico y con una tapa de sellado. Los acabados de los rodillos son en acero zincado.


CARACTERÍSTICAS

Modelo	Ancho banda			Diámetro rodillo (D)	Diámetro eje (d)	Rodillo estándar			Plano estándar (ch)	Peso (kg)
	Planos	"V"	Artesa			RL (B)	AGL (A)	EL (C)		
Liso		400	600	60	15	195	215		RIM-10	1,4
Liso		500	800	60	15	250	270		RIM-10	1,7
Liso	400			60	15	440	460		RIM-10	2,8
Liso	500			60	15	540	560		RIM-10	3,4
Liso	600			60	15	640	660		RIM-10	4,0
Liso	800			60	15	840	860		RIM-10	5,2